

**kontendo**   
die  modulare content-datenbank

LEARNFINITY 

Agiles E-Learning im semantischen Netz

[www.kontendo.de](http://www.kontendo.de)

## Erreichen Sie Ihre E-Learning Ziele?

Lange Lernzeiten, große Programme. Was schon in der Produktion die Etats strapazierte, führt dauerhaft zu hohen Kosten. Den jede Stunde Lernzeit kostet eine Stunde Arbeitszeit. Fragen Sie sich deshalb: Lernen Ihre Mitarbeiter wirklich das Richtige. Lernen sie genau das, was Sie zur Lösung Ihrer Aufgaben brauchen. Oder eignen sie sich Wissen quasi auf Vorrat an, ohne es tatsächlich zu benutzen?

## Agiles E-Learning

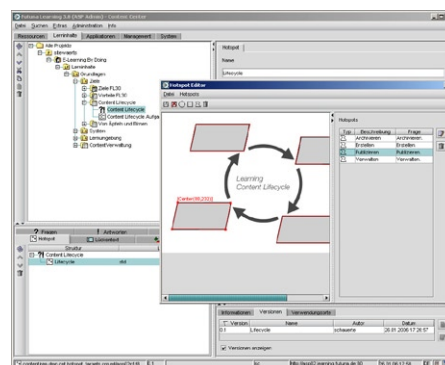
Effiziente E-Learning Angebote ergeben sich direkt aus den Anwendungsfällen der Benutzer. Die Mitarbeiter fordern im Lern- und Wissensportal Module zu spezifischen Fragestellungen an, die sich unmittelbar aus der Geschäftstätigkeit ergeben. Vorhandene Module bewerten sie über einen Klick fortlaufend bezüglich ihrer Relevanz und Aktualität. Die Betroffenen werden zu Beteiligten. Die Praxisrelevanz ist gesichert. Die Akzeptanz wächst.

## ... Business Driven

Im semantischen Lernsystem werden den Anwendern immer kleinere und zielgenauere Module angeboten, je detaillierter ihre Fragestellungen sind. Neueinsteiger erhalten zu übergreifenden Themen spezielle Module, die einen breiten Überblick über ein Themenfeld geben. Experten können sich gezielt und schnell zu einzelnen Teilbereichen informieren.

**LEARNFINITY** verbindet semantische Wissensnetze mit einer modularen Datenbank, in der alle zu einem Thema gehörenden Lerninhalte als kleine, „mundgerechte“ Häppchen abrufbar sind. Um unter Hunderten oder gar Tausenden von Lernelementen, die in der Datenbank gespeichert sind, genau die richtigen auszuwählen, kommt die „semantische“ Technologie zum Einsatz: Der Anwender, zum Beispiel der Berater eines Kunden, gibt an seinem Arbeitsplatzrechner ein, zu welchem Produkt er welchen Kundentyp beraten will. Im Hintergrund stellt nun die Datenbank die sinnvollen

Zusammenhänge dieses Geschäftsvorfalles mit bestimmten Themen, Unterthemen oder verwandten Aspekten her, die dem Anwender angezeigt werden. Wenn der Berater in diesem Informationssystem auf Zusammen-

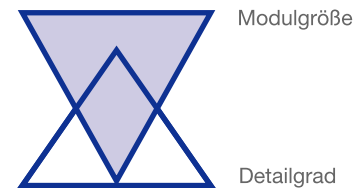


Content Center

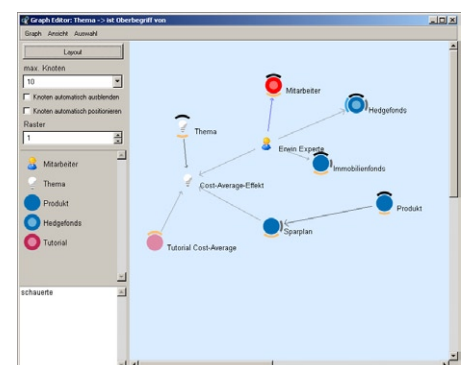
## LEARNFINITY

Lernen im semantischen Netz

- Zielgenauer Zugriff
- Kurze Lernzeiten
- Direkte Verknüpfung mit den Geschäftsvorfällen
- Rückkanal zum Lernmanagement
- Learning On Demand

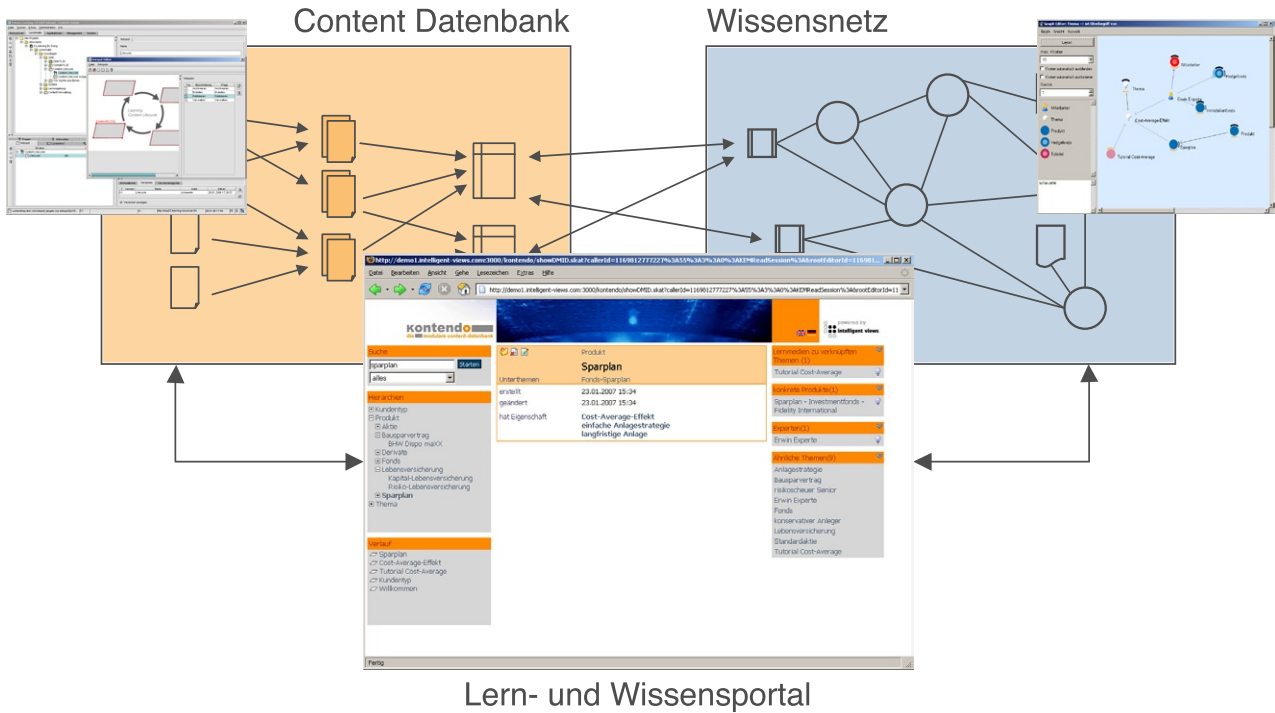


hänge oder Details stößt, die für seine Beratung wichtig sind, die er aber nicht oder nicht mehr beherrscht, kann er die damit verknüpften Mini-Lernprogramme oder Wissenshäppchen aufrufen.



Knowledge Builder

## Systemarchitektur



Dem Anwender werden durch **LEARNFINITY** nicht nur Angebote gemacht. Er kann auch selbst Lernmedien anfordern und das im System angebotene bewerten. Wo ein Gruppe vieler Anwender dies tut, entsteht als Teil des Systems eine Art „Landkarte“ der Qualität und des Bedarfs an Lernmodulen. Diese „Landkarte“ des E-Learning zeigt den für die Weiterbildung und die Lernmedien Verantwortlichen an, wo neue Angebote gemacht oder bestehende überarbeitet werden müssen.

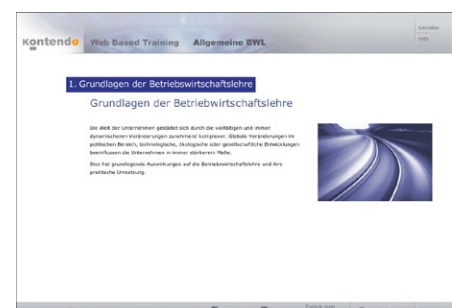
## Effizientes Lernmanagement

Nicht nur für den Lerner, sondern auch für das Unternehmen, das wichtige Aufgaben des Lernmanagements durch die neue Technik unkompliziert abdecken kann, bietet das System klare Effizienzvorteile:

- schnelle Lernpfade
- einfacher „Rückkanal“
- Möglichkeit, das System rasch an neue Anforderungen anzupassen

## Der Nutzen zählt

**LEARNFINITY** bietet Lerneinheiten in größtmöglicher Modularität an. Jetzt kann das Lernen den begrenzten Zeitressourcen Ihrer Mitarbeiter gerecht und schnellst möglich produktiv genutzt werden. Der schnelle Zugriff auf die richtige Trainingseinheit ohne Energie- und Zeitverschwendung löst so die klassischen Probleme bei der Einführung und nachhaltigen Nutzung von E-Learning-Systemen.



Content Modul



Kontendo verbindet zertifizierte Standard-Contents mit modernster Datenbank-Technologie. Die modulare Content-Datenbank umfasst Inhalte in den Bereichen Betriebswirtschaft, Führung, Kommunikation, Finanzwesen, Qualitätsmanagement und mehr. Kontendo stellt über 600 Lernstunden WBT, die auch im Hochschulbereich eingesetzt werden, individualisiert für die betriebliche Qualifizierung zur Verfügung.

Ein Unternehmen der **medialabor** Consulting GmbH

medialabor bietet innovative didaktische und mediale Lösungen im Bereich elektronischer Lern- und Kommunikationsprogramme. Hierzu gehört die Kombination von eLearning mit anderen Lernformen und Medien und die Entwicklung datenbankgesteuerter „intelligenter“ Programme in reinen eLearning Anwendungen.

[www.medialabor.de](http://www.medialabor.de)

## Partner



Die sitewaerts GmbH ist ein moderner IT-Dienstleister und hat sich auf die Konzeption und Entwicklung innovativer Software-Anwendungen spezialisiert. Den Schwerpunkt bilden Lösungen für Content und Wissensmanagement. Neben dem reinen Dienstleistungsangebot bietet sitewaerts mit Futuna Learning 3.0 ein innovatives Redaktionssystem zur Erstellung und Verwaltung hochwertiger Lerninhalte an.

[www.sitewaerts.de](http://www.sitewaerts.de)



intelligent views ist führender Anbieter semantischer Technologie. Mit unserer Software K-Infinity unterstützen wir unsere Kunden bei der optimalen Nutzung ihrer Informationen und der Gestaltung der Prozesse für Wissenserwerb, -austausch und -bewahrung. Unser Produkt K-Infinity verbindet Menschen direkt mit denjenigen Informationen, die für ihre Arbeit relevant sind.

[www.i-views.de](http://www.i-views.de)

## Kontakt

Dr. Harald Bender  
Mainstrasse 18  
D-68766 Hockenheim

fon 06205-92 34 90  
fax 06205- 9234 91  
bender@kontendo.de

[www.kontendo.de](http://www.kontendo.de)  
[info@kontendo.de](mailto:info@kontendo.de)